



X2 je inovativni terminal za evidenciju radnog vremena i kontrolu pristupa savršeno pogodan u svim situacijama koje zahtijevaju kompaktne i robusne uređaje, bez gubitka u funkcionalnosti, tehnološkim rješenjima ili dizajnu. Zahvaljujući izvrsnom omjeru performanse / cijena, X2 je idealan instrument za primjene u kojima praćenje i kontrola ulaznih / odlaznih tokova ljudi traži jednostavno i korisnički orijentirano rješenje.

X2

Novi kompaktni terminal za evidenciju radnog vremena i kontrolu pristupa



FUNKCIJE

X2 odlikuje veliki svijetli ekran na kojem su jasno vidljivi vrijeme, tip transakcije (razlog izlaska), smjer te rezultat transakcije koju prati i zvučni signal kao i svi parametri i postavke dostupne iz servisnog izbornika.

Terminal podržava čitače različitih tehnologija. Ugrađeni radio frekventni čitač izveden je u jednoj od slijedećih tehnologija: 125KHz EM4102, Mifare®, Legic® i HID®, dok se barkod, magnetski i biometrijski (otisak prsta) čitači montiraju ispod terminala.

Uz osnovni ugrađeni čitač moguć je i priključak dodatnog vanjskog čitača iste tehnologije.

Tipkovnica se sastoji od 6 membranskih funkcijskih tipki uz ekran i 10 numeričkih tipki. Koristi se za unos razloga i PIN-a te u svrhu održavanja (servisni izbornik).

Vanjski USB priključak omogućuje pristup servisnim postupcima kao napr. transfer baze registracija.

Ugrađena baterija osigurava autonomiju u slučaju gubitka vanjskog napajanja. PoE (Power over Ethernet) 802.3.af je standardna opcija koja omogućuje lakšu i bržu instalaciju.

Komunikacijsko sučelje čine Ethernet 10/100 PoE kanal s TCP/IP HTTP protokolima za komunikaciju sa serverom i FTP protokolom za prijenos transakcija i konfiguracijskih parametara.

Kao opcija nudi se i ugrađeni modul za GPRS-GSM komunikaciju.

Ulazi/Izlazi: 1 interni relej koji je moguće koristiti za aktivaciju barijere ili zvučnog signala

Kao opcija se nudi externa kartica s 2 releja i 2 digitalna ulaza, čime se podiže razina sigurnosti pristupne točke jer je moguća ugradnja unutar štíćene zone te je tako samo vanjski čitač – eventualno sam terminal dostupan neovlaštenim osobama.

AXESS TMC

INTIS
technologies

INTIS d.o.o. za trgovinu, inženjering i usluge • OIB: 12987689544
Bani 73a, Buzin, 10010 Zagreb

Tel.: +385 1 7890-800, Fax: +385 1 7890-888 www.intis.hr • www.basystem.com



TEHNIČKE KARAKTERISTIKE

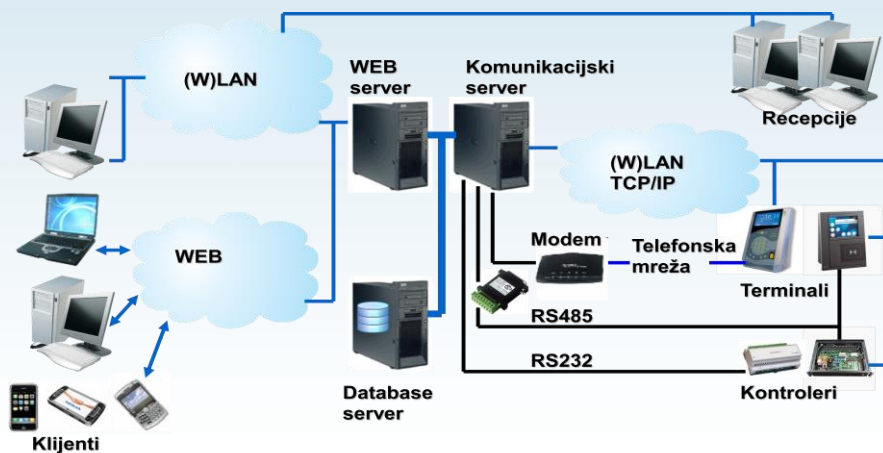
KOMUNIKACIJA:	TCP/IP, HTTP i FTP
NAPAJANJE:	PoE 802.3.af ili vanjsko 9 do 50 V
ETHERNET:	10/100 Mb/s PoE
GSM – GPRS:	Opcija
USB AND SD:	1 USB HOST 2.0 Full Speed za USB memory stick 1 MicroSD utor
TIPKOVNICA:	6 membranskih funkcijskih tipki uz ekran 10 membranskih numeričkih tipki (unos razloga i PIN-a ...)
EKRAN:	Transflective, omogućuje izvrsnu vidljivost pri punom danjem svjetlu 128x64 bijeli LED
MEMORIJA:	10 milijuna transakcija i 100.000 korisnika

ČITAČI:	1) Interni (RFID 125KHz, Mifare, Legic, Hid) 2) Vanjski RF (magnatski, barkod, biometrijski, RFID)
IN/OUT:	1 interni relej 1A, 30V DC, može se koristiti za programiranu aktivaciju (sirena) ili za deaktivaciju barijere Opcija: kartica za proširenje s 2 releja 1A, 30V DC i 2 digitalna ulaza
AUDIO:	Višetonski buzzer
BATERIJA:	1 h kontinuiranog rada s automatskim gašenjem
ZAŠTITA:	IP55
DIMENZIJE:	120x130x52 mm
TEŽINA:	400 gr
TEMPERATURA:	-10° do +50°C (temperatura baterije ne smije biti viša od 50°)

RJEŠENJE KLJUČ U RUKE

INTIS-ova rješenja i proizvodi odlikuju se skalabilnošću i jednostavnom integracijom te zadovoljavaju potrebe kako malih i srednjih poduzeća tako i velikih kompanija. INTIS je zahvaljujući vlastitom razvoju vodeći na tržištu u razvoju i implementaciji sustava za evidenciju radnog vremena i kontrolu pristupa te nudi rješenja bez premca u pogledu funkcionalnosti i mogućnosti integracije.

BASYS Time je integralna programska podrška s modulima za evidenciju radnog vremena, kontrolu pristupa, evidenciju posjetilaca, video nadzor i izradu ID kartica. Originalno INTIS-ovo rješenje oblikovano u proizvod koji vrhunsku tehnologiju, stručnu podršku, visoku pouzdanost i raspoloživost nameće kao logični izbor kod projektiranja i implementacije sustava tehničke zaštite.



TERMINALI SLIČNIH KARAKTERISTIKA

